

3/3(月)  
OPEN



# ゼロデンタルクリニック

ZERO DENTAL CLINIC

## 内覧会のお知らせ

2/27(木) 28(金) | 3/1(土) 2(日)  
12:00~18:00 | 11:00~17:00

時間内はご自由にお越しください

矯正専門医  
と話せる!



矯正相談会  
3/2(日)

同時開催

ガラポン抽選会



バルーンアート



診療科目 歯科・小児歯科・矯正歯科・歯科口腔外科

診療時間 月 火 水 木 金 土 日・祝

10:30-20:30



休診日: なし



〒277-0005 千葉県柏市柏1丁目2-26 柏モディ 5階

土日祝  
診療



全室  
完全個室



各種保険  
取扱い



バリア  
フリー



☎04-7170-0166

2月27日(木)電話予約開始

LINE予約随時受付中!

LINE予約



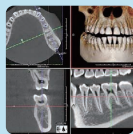
公式HP



## 当院 4 つの特徴

### 歯科用 CT

三次元の立体画像で撮影することができ、親知らずの抜歯や根管治療・インプラント治療などの際に使用し、精密な検査・診断を行います。



### マイクロスコープ・口腔内カメラ

マイクロスコープは主に根管治療や細かい作業時に使用する顕微鏡です。20倍まで拡大できるため、より精密な治療が可能になり、歯を長持ちさせることが出来ます。また、口腔内カメラを使用し治療の前後の写真をお見せして必ず説明を行います。



### 口腔筋機能療法 (MFT)

当院では、お子様の虫歯予防から歯並びまで総合的なケアを提供しています。お口と顔周りの筋肉を鍛えるトレーニングにより、食事、発音、呼吸の機能を改善し、健全な歯並びへと導きます。



### 安心安全な衛生管理

患者様に使用する器具の滅菌には、最も厳しいとされているヨーロッパ基準をクリアした世界最高水準のクラスB滅菌器を使用しています。



## ひとめでわかる対応治療



定期検診



むし歯治療



根管治療



歯周病治療



小児治療/予防



入れ歯/被せ物



親知らず



インプラント



ホワイトニング



咬み合わせ



矯正治療



ティースジュエリー

「ようやく行きやすい歯医者を見つけた」と感じていただけるよう  
患者様の不安を少しでも減らした歯科医院を目指して

### 院長 三好 礼 みよし れい

経歴 東京歯科大学 卒業  
東京医科歯科大学 (現 東京科学大学) 研修  
都内大手法人勤務  
医療法人社団 翔翼会 アトレ五反田 シティデンタルクリニック 副院長  
医療法人社団 翔翼会 戸塚モディ シティデンタルクリニック 副院長

学会 厚生労働省認定 歯科医師臨床研修指導医  
臨床歯科麻酔管理指導医  
日本歯周病学会 会員  
日本口腔インプラント学会 会員  
日本顕微鏡歯科学会 会員



### 副院長 荻原 光博 おぎはら みつひろ

経歴 東京歯科大学 卒業  
東京歯科大学 研修  
都内大手法人勤務  
医療法人社団 翔翼会 マルイ錦糸町 シティデンタルクリニック 副院長

学会 厚生労働省認定 歯科医師臨床研修指導医  
臨床歯科麻酔管理指導医  
日本歯周病学会 会員  
日本口腔インプラント学会 会員  
日本顕微鏡歯科学会 会員